

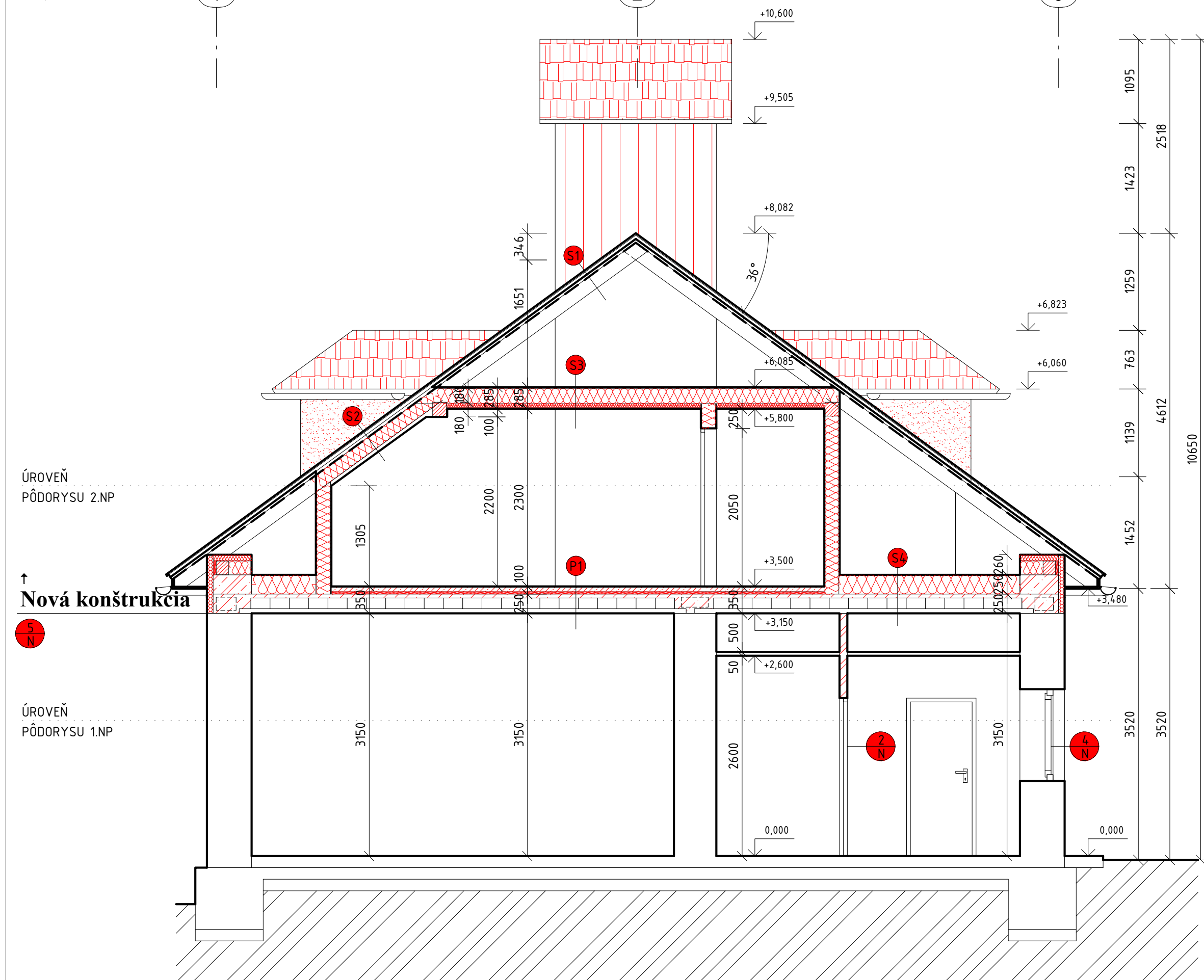
→ Rez B-B' - nový stav

M 1:50

1

2

3



SKLADBA STRECHY

- S1**
 - KERAMICKÁ STREŠNÁ KRYTINA TONDACH Francúzska12
 - STREŠNÉ LATY 40/60 hr. 40 mm
 - KONTRALATY 40/60 hr. 40 mm
 - KONTAKTNÁ DIFÚZNA FÓLIA
 - KONŠTRUKCIA KROKVVY hr. 180 mm
- S2**
 - KERAMICKÁ STREŠNÁ KRYTINA TONDACH Steinbruck, FARBA engoba medeno-hnedá
 - STREŠNÉ LATY 40/60 hr. 40 mm
 - KONTRALATY 40/60 hr. 40 mm
 - KONTAKTNÁ DIFÚZNA FÓLIA
 - KONŠTRUKCIA KROKVVY/TEPELNÁ IZOLÁCIA, hr. 180 mm
 - TEPELNÁ IZOLÁCIA MINERÁLNA VLNA, hr. 50 mm
 - PAROZÁBRANA
 - CD-PROFIL - SADROKARTÓN RF 15 hr. 20 mm
- S3**
 - HORNÝ ZÁKLON Z OSB3 DOSÁK hr. 10 mm
 - KONŠTRUKCIA KLIEŠTIN/TEPELNÁ IZOLÁCIA, hr. 200 mm
 - TEPELNÁ IZOLÁCIA MINERÁLNA VLNA, hr. 50 mm
 - PAROZÁBRANA
 - CD-PROFIL - SADROKARTÓN RF 15 hr. 12,5 mm
- SA**
 - TEPELNÁ IZOLÁCIA NA BÁZE POLYSTYRÉNU hr. 250 mm
 - PAROZÁBRANA
 - BETÓNOVÝ STROPNÝ SYSTÉM PREMACO hr. 250 mm
 - ZNÍŽENÝ SADROKARTÓNOVÝ PODHLAD

VYSVETLIVKY

- 1 N** ZHOTOVENIE NOVEJ KONŠTRUKCII STROPU A KROVU SO STREŠNÝM PLÁŠŤOM
- 2 N** ZHOTOVENIE DVERNÉHO OTVORU S VÝPLŇOVOU KONŠTRUKCIOU, ROZMERY PODĽA KÓTY VO VÝKRESE
- 4 N** PLASTOVÉ ŠEŠŤKOMOROVÉ OKNÁ A DVERE S IZOLAČNÝM TROJSKLOM, FARBA RÁMU -zlatý dub, DOPLNENÉ VNÚTORNÝM PLASTOVÝM A VONKAJŠÍM HLINÍKOVÝM PARAPETOM

UPOZORNENIE:

1. PRVÝ RAD TVÁRNIC VYKONAŤ PODĽA POSTUPU VÝROBCU
2. TÁTO DOKUMENTÁCIA NENAHRÁDZA VÝKRESY TVAROV A SKLADIEB VÝKRES NEOBSAHUJE KOTEVNO-ÚLOŽNÉ PRVKY KONŠTRUKCIÍ
3. SKLADBY-VRSTVENIE PODLAHOVÝCH KONŠTRUKCIÍ - VÝKRES REZ B-B'
4. PRI REALIZÁCIÍ JE NUTNÉ DODRŽAŤ TECHNOLOGICKÉ POPISY - APLIKÁCIE JEDNOTLIVÝCH VÝROBCOV POUŽITÝCH IZOLÁCIÍ
5. VONKAJŠIE OMIETKY JE NUTNÉ VYKONAŤ NAJMEJ 2 MESIACE PO VNÚTORNÝCH OMIETKACH
6. POVRCHOVÚ FAŠÁDNU SILIKÁTOVÚ OMIETKU JE NUTNÉ VYKONAŤ AŽ NA VYZRETÚ JADROVÚ OMIETKU
7. ZMENY OPROTI PD, VYKONANÉ REALIZÁCIU STAVBY KONZULTOVAŤ S PROJEKTANTOM!
8. DODÁVATEĽ STAVBY JE POVINNÝ DODRŽOVAŤ PRACOVNÉ A TECHNOLOGICKÉ POSTUPY JEDNOTLIVÝCH VÝROBCOV STAVEBNÝCH MATERIÁLOV!

SKLADBA PODLAHY

- P1**
 - KERAMICKÁ DLAŽBA hr. 6 mm
 - LEPIACI TMEL NA DLAŽBU hr. 4 mm
 - BETÓNOVÝ POTER hr.55 mm
 - +SIEŤOVINA 150x150mm
 - EXTRUDOVANÝ PODLAHOVÝ POLYSTYRÉN hr.30 mm
 - BETÓNOVÝ STROPNÝ SYSTÉM PREMACO hr. 250 mm
 - VPC OMIETKA + MALBA

LEGENDA MATERIÁLOV

- PÓROBETÓNOVÉ MURIVO PORFIX P2-440 hr.500 (100) mm (500x250x100) MUROVANÉ NA PRÍSLUŠNÚ LEPIACU MALTU, RESP. NA TEPELNOIZOLAČNÚ MALTU
- ZÁLIEVKA STROPU Z PROSTÉHO BETÓNU
- ŽELEZOBETÓN - TRIEDA B20
- TEPELNÁ IZOLÁCIA VODEODOLNÁ- STYRODUR
- TEPELNÁ IZOLÁCIA
- KERAMICKÁ STREŠNÁ KRYTINA TONDACH Francúzska12 - v pohľade
- EXTERIEROVÁ OMIETKA -v pohľade, FARBA BLEDOČERVENÁ
- PÔVODNÁ ZEMINA
- OBITIE Z DREVENÝCH DOSÁK- v pohľade
- DREVENÁ SENDVIČOVÁ STENA ZO STĹPIKOVEJ KONŠTRUKCIE

POZNÁMKY

- NOVOVYBUDOVANÉ KONŠTRUKCIE

ZOZNAM PAMIATOK

V OBJEKTE SA NENACHÁDZAJÚ ŽIADNE PAMIATKOVÉ CHRÁNENÉ KONŠTRUKCIE!

Autor projektu:	Milan Šmikniar	Zodp.projektant:	Ing. Mária Považanová	Vlastník výkresu:	PROJEKT ateliér NB s.r.o.	
Projektant:	Milan Šmikniar	Kreslil:	Samuel Šmikniar	PROJEKTOVANIE POZEMNÝCH STAVIEB		
Investor:	Obec Brehy	IČO: 36 862 274 DIČ: 2023057619				
Bydlisko:	Brehy č. 117, 968 01 Brehy	ul. Bernolákova 36/11, 968 01 Nová Baňa				
Miesto stavby:	Brehy	Parcela číslo:	566	Číslo zákazky:	XXXXX	Číslo sady:
Názov stavby:	Rekonštrukcia a modernizácia hasičskej zbrojnice			Dátum:	08/2017	
Formát:	3xA4	Stupeň PD: pre stavebné povolenie				
Časť PD:	Architektúra	Mierka:	Číslo výkresu:			
Názov časti:	Rez B-B' - nový stav	1:50		8		