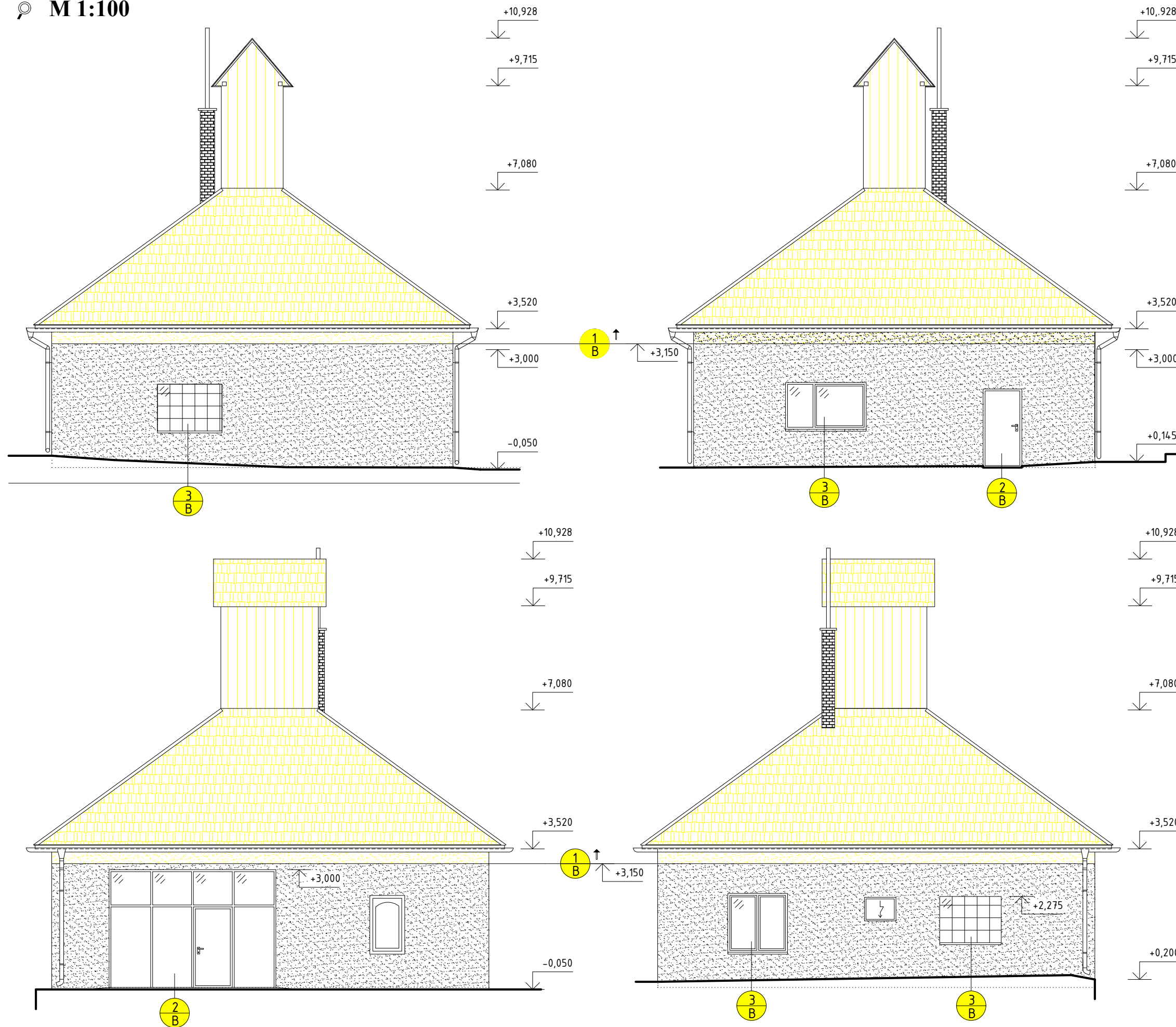


# ⇒ Pohľady- jestvujúci stav

⊙ M 1:100



## VYSVETLIVKY

- 1 B KOMPLETNÉ ODSTRÁNENIE STAVBY NAD ÚROVŇOU +3,150 (KONŠTRUKCIA KROVU A STROPU, STREŠNÝ PLÁŠŤ)
- 2 B KOMPLETNÉ ODSTRÁNENIE DVERNÝCH KONŠTRUKCIÍ
- 3 B KOMPLETNÉ ODSTRÁNENIE OKENNÝCH KONŠTRUKCIÍ, VRÁTANÉ VONKAJŠIEHO A VNÚTORNEHO PARAPETU

## LEGENDA MATERIÁLOV

- HRUBOZRNNÁ EXTERÉROVÁ OMIETKA, FARBA BLEDO-RUŽOVÁ
- KERAMICKÁ STREŠNÁ KRITINA
- OBITIE Z DREVENÝCH DOSÁK
- MURIVO KOMÍNA Z PLNÝCH PÁLENÝCH TEHÁL

## POZNÁMKY

- BÚRACIE PRÁCE

STAVEBNÝ ODPAD TREBA USKLADŇOVAŤ V PRISTAVENOM VEĽKOKAPACITNOM KONTAJNERI A PRISTÚPIŤ K JEHO SEPARÁCII V PRÍPADE ĎALŠIEHO MOŽNÉHO VYUŽITIA

## ZOZNAM PAMIATOK

V OBJEKTE SA NENACHÁDZAJÚ ŽIADNE PAMIATKOVO CHRÁNENÉ KONŠTRUKCIE!

Autor projektu:	Milan Šmikniar	Zodp.projektant:	Ing. Mária Považanová	Vlastník výkresu: <b>PROJEKT ateliér NB</b> s.r.o. PROJEKTOVANIE POZEMNÝCH STAVIEB IČO: 36 862 274 DIČ: 2023057619 ul. Bernolškova 36/11, 968 01 Nová Baňa mobil: 0918 773 118 mobil: 0903 549 314	
Projektant:	Milan Šmikniar	Kreslil:	Samuel Šmikniar		
Investor:	Obec Brehy				
Bydlisko:	Brehy č. 117, 968 01 Brehy				
Miesto stavby:	Brehy	Parcela číslo:	566	Číslo zákazky:	XXXXX
Názov stavby:	<b>Rekonštrukcia a modernizácia hasičskej zbrojnice</b>			Dátum:	08/2017
Časť PD:				Architektúra	Formát:
Názov časti:	<b>Pohľady - jestvujúci stav</b>			Stupeň PD:	pre stavebné povolenie
				Mierka:	1:100
				Číslo výkresu:	<b>5</b>